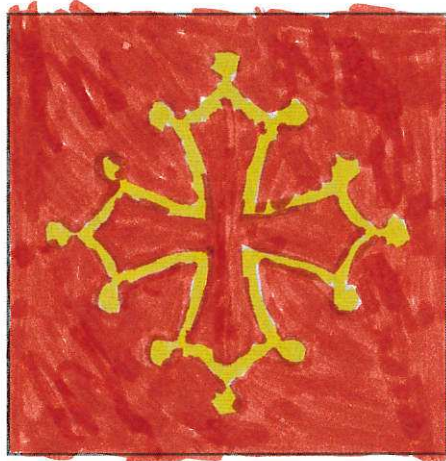
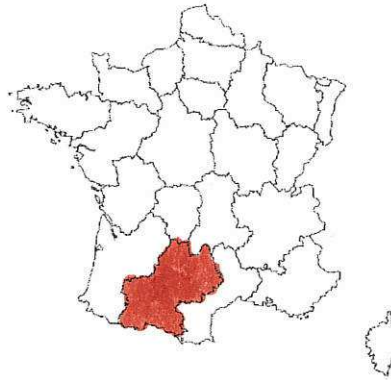


Région Midi Pyrénées



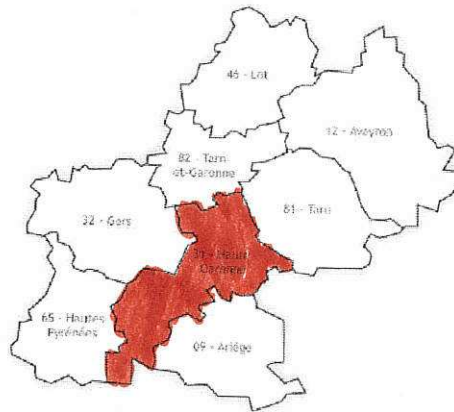
Classe de CM1 –CM2
Ecole du chêne
Garidech

Où se trouve notre région ?



- Elle se situe dans le sud ouest de la France.
- C'est la plus grande région de la Métropole : 45 348 km²
- Sa plus grande ville est Toulouse
- Sa population en 2011 était de : 2 893 000 habitants
- Elle possède une Frontière avec l'Espagne.

Les 8 départements

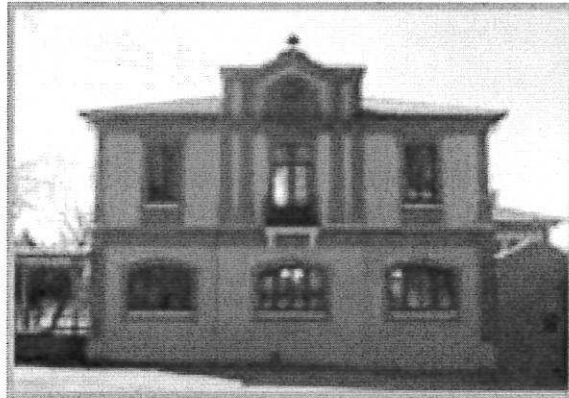


- 09 - Ariège-Foix
- 12 - Aveyron– Rodez
- 31 - Haute Garonne– Toulouse
- 32 - Gers– Auch
- 46 - Lot– Cahors
- 65 - Hautes Pyrénées– Tarbes
- 81 - Tarn– Albi
- 82 - Tan et Garonne - Montauban

Qui sommes - nous ?

Notre école s'appelle l'école du
Chêne.

Elle se situe à Garidech, un village
de la Haute - Garonne (31).





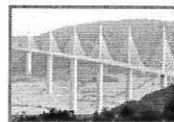
Suivez le guide... Que voir en Midi Pyrénées ?

En Ariège :

- Le château de Foix
- Les grottes de Lombrives

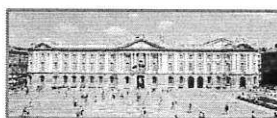
En Aveyron :

- Le viaduc de Millau



En Haute Garonne :

- Toulouse la ville rose avec la place du Capitole.
- La cité de l'Espace : parc d'aventures spatiales.
- Le canal du Midi : qui relie la Garonne à la Méditerranée.



Dans le Gers :

- La villa Gallo-Romaine de Séviac

Dans le Lot :

- Le Gouffre de Padirac
- Rocamadour : cité médiévale, perchée sur une falaise.



Dans les Hautes Pyrénées :

- Le Pic du Midi avec son observatoire astronomique.

Dans le Tarn :

- Albi, la cathédrale Sainte Cécile, le musée Toulouse Lautrec.

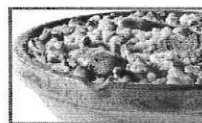
Dans le Tarn et Garonne :

- La vallée du Lot avec des falaises de plus de 200m de haut

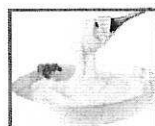
Les spécialités culinaires



- Le foie gras
- La cassoulet (plat à base de saucisses et de haricots blancs)



- Le confit de canard
- L'aligot : purée de pommes de terre au fromage



- La garbure : une soupe au chou avec des légumes.
- Le gâteau à la broche cuit au feu de cheminée.
- Le chasselas de Moissac (raisin)
- Fromages : le roquefort et les cabécous
- Croustade à la pomme (gâteau)

Les personnages importants...

- Pierre Paul Riquet : ingénieur du 17ème qui a réalisé le Canal du Midi
- Henri de Toulouse Lautrec : peintre mort en 1901
- Jean Jaurès : homme politique qui était opposé à la 1ère guerre mondiale, il est mort en 1914
- Pierre Soulages : il a réalisé les vitraux de l'abbatiale de Conques.
- Claude Nougaro : chanteur décédé en 2004
- Fabien Pelous : Rugbyman