

**5 PROBLÈME** a. Classe ces singes du plus lourd au plus léger.



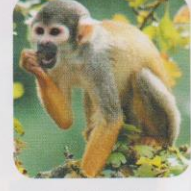
Atèle  
7 kg



Chimpanzé  
50 kg



Gibbon  
11 kg



Saimiri  
1 kg

b. Le singe préféré de Jade est l'avant-dernier de ton classement. Écris son nom.

**6 PROBLÈME** a. Paul pesait 21 kg en entrant au CE1. Durant l'année il a grossi de 4 kg. Quel poids pèse-t-il à la fin de l'année ?



b. Marie pesait 19 kg. Elle a grossi de 3 kg. Quel poids pèse-t-elle maintenant ?

**7 PROBLÈME** Marine veut envoyer un colis à son cousin pour son anniversaire. Le colis ne doit pas dépasser 250 g.



- a. Écris le nom d'un objet que Marine peut ajouter dans son colis.
- b. Est-ce que Marine peut ajouter les crayons de couleur et les autocollants ?
- c. Marine voudrait que son cousin ait 3 cadeaux. Que peut-elle mettre dans son colis ?

**8** Recopie le nom de l'animal le plus lourd.

- |                   |                           |                       |
|-------------------|---------------------------|-----------------------|
| a. Vipère : 100 g | b. Dauphin commun : 90 kg | c. Lynx : 35 kg       |
| Sanglier : 100 kg | Grenouille verte : 90 g   | Martin-pêcheur : 35 g |

**9 PROBLÈME** Un imprimeur s'est trompé en indiquant les poids sur les emballages de ces confiseries. Corrige les mesures et recopie correctement les étiquettes.

