

→ Pourquoi et comment François I^{er} et Marguerite de Navarre encouragent-ils les artistes de la Renaissance ?



Marguerite et François reçoivent tous les deux une éducation très poussée. Ils grandissent dans les châteaux de la Loire. Lorsque son frère François accède au trône de France, en 1515, Marguerite joue un rôle politique très important.



Je découvre Marguerite de Navarre.

Doc. 1 Une femme cultivée

Dans la première moitié du XVI^e siècle, la sœur du roi François I^{er}, Marguerite de Navarre, s'impose comme l'une des femmes les plus cultivées de son temps.

Elle encourage le développement des études grecques en France. Elle écrit des œuvres religieuses mais aussi des contes. Elle protège certains écrivains de son temps comme Rabelais qui sollicite un temps sa protection.

Comme d'autres grandes dames, Marguerite tient une petite cour où s'imposent des manières douces et raffinées.

D'après Mnémosyne, *La Place des femmes dans l'histoire. Une histoire mixte*, Belin, 2010.

Doc. 2 Un rôle politique

Elle est présente à toutes les cérémonies comme celle où François I^{er} reçoit Henri VIII d'Angleterre en 1520. C'est elle aussi qui se rend à Madrid en 1525 pour négocier la paix avec l'empereur d'Espagne Charles Quint et la délivrance de son frère (vaincu lors de la bataille de Pavie en Italie).

D'après crdp.ac-bordeaux.fr, 2002.



1. Qui est Marguerite de Navarre ?

C'est la sœur du roi François I^{er}

2. À quel siècle a-t-elle vécu ? XIV^e siècle XV^e siècle XVI^e siècle 16^{ème} siècle

3. Souligne en rouge, dans le document 1, ce qui montre que Marguerite de Navarre protégeait les écrivains.

4. Souligne en vert, dans le document 2, ce qui montre qu'elle a travaillé pour la paix.

5. Pourquoi peut-on dire que Marguerite de Navarre joue un rôle important dans le royaume de France ?

Un rôle culturel elle écrit des livres et protège les auteurs

Un rôle politique elle accompagne son frère et prend des décisions avec des personnes importantes

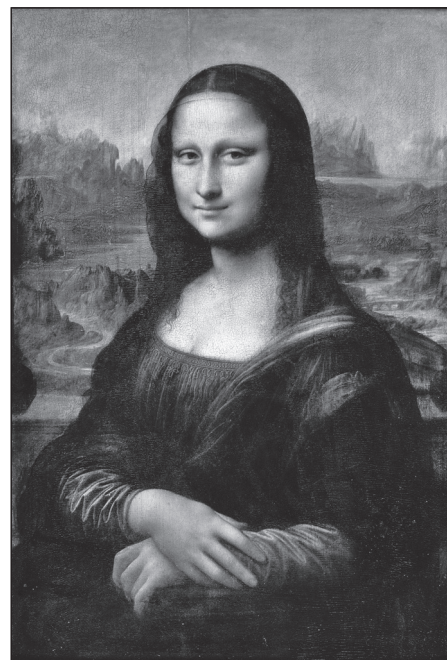


Je comprends comment l'art se met au service du roi.



Doc. 3

Le château de Chambord
construit par François I^{er} entre 1519 et 1549.



Doc. 5

La Joconde,
peinture de Léonard de Vinci,
1503-1506.

Doc. 4 La Renaissance

Lors de ses voyages, François I^{er} découvre la Renaissance italienne. Fasciné, il attire en France de grands artistes : comme Raphaël ou Léonard de Vinci. Il fait construire des châteaux à l'architecture nouvelle.

Il apprécie tant Léonard de Vinci qu'il l'appelle « mon père » et l'installe en 1516 au Clos-Lucé, près d'Amboise. Ce génie italien emporte avec lui quelques toiles dont la célèbre *Joconde* ! Il serait aussi à l'origine des plans du château de Chambord, l'une des grandes merveilles de la Renaissance.

D'après *Histoires vraies*, n° 253, sept 2015 © Fleurus Presse.

6. Qui a fait construire le château de Chambord ? **C'est François I^{er}**

7. Qui en aurait construit les plans ? **Léonard de Vinci**

8. En quoi ces documents montrent-ils que François I^{er} encourage les arts ?

Il construit des châteaux d'un nouveau style "Renaissance" et encourage les artistes comme Léonard de Vinci.

JE RETIENS

Complète la carte mentale avec les mots suivants :
Charles Quint, frère et sœur, Léonard de Vinci, Renaissance.

En guerre

- Contre l'empereur **Charles Quint**
- Contre l'Italie

Protègent les artistes

- L'écrivain François Rabelais
- L'artiste italien **Léonard de Vinci**

Liens familiaux

- frère et sœur**

**François I^{er}
et Marguerite
de Navarre**

Époque

- La **Renaissance**

Mon petit dico

Renaissance :
XVI^e siècle, période pendant laquelle on assiste à un renouveau de la culture, des sciences et des arts.