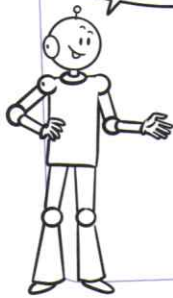


1 Colorie l'ordre de grandeur qui correspond au résultat.

Arrondis
à la dizaine
la plus proche.



$7,8 \times 3 \rightarrow$	34	24	15	23
$32,7 \times 6 \rightarrow$	100	180	150	300
$62,54 \times 29 \rightarrow$	1800	2 000	3 000	2 500
$96,8 \times 9 \rightarrow$	1 000	100	200	300
$193,7 \times 51 \rightarrow$	7 000	8 000	9 000	10 000

2 Complète ces tableaux sans poser l'opération.

x2	0,5	1,5	2,5	4,5	7,5	10,5	6,3	45,5
	_____	_____	_____	_____	_____	_____	_____	_____
x3	0,5	1,2	1,5	2,2	2,5	3,5	4,5	20,11
	_____	_____	_____	_____	_____	_____	_____	_____

3 Effectue les calculs suivants sans poser l'opération. Aide-toi de l'exemple.

$$5,2 \times 20 = (5,2 \times 10) \times 2 = 52 \times 2 = 104$$



$1,2 \times 20 = \underline{\hspace{2cm}}$

$3,5 \times 20 = \underline{\hspace{2cm}}$

$2,5 \times 20 = \underline{\hspace{2cm}}$

$4,1 \times 30 = \underline{\hspace{2cm}}$

$6,3 \times 30 = \underline{\hspace{2cm}}$