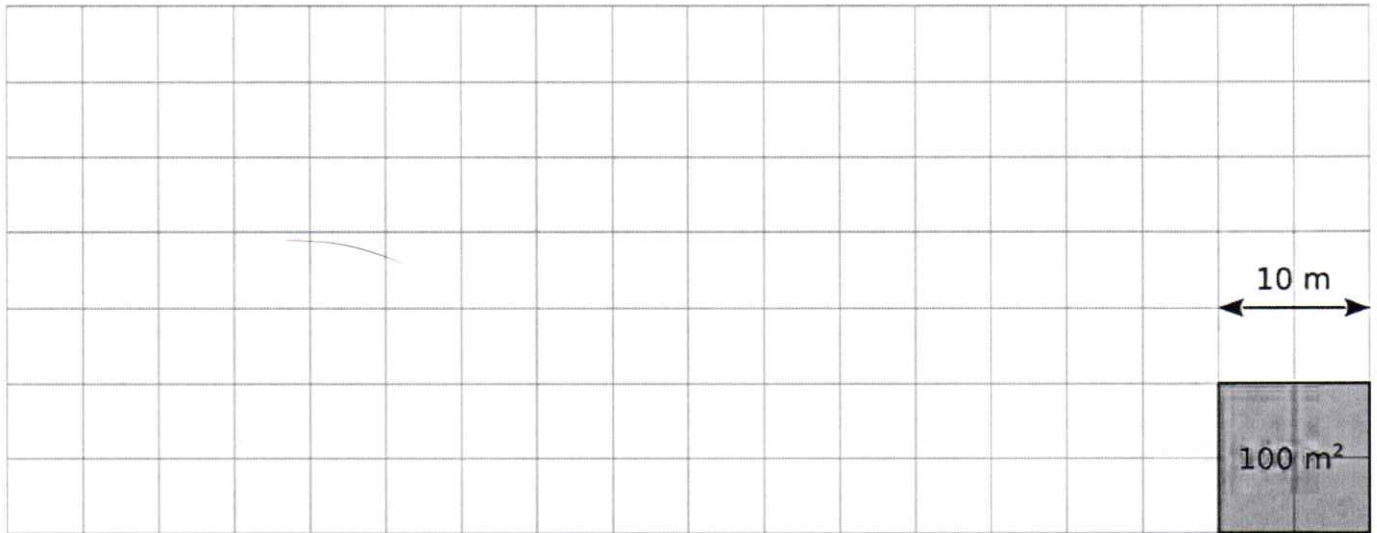


1 La piscine municipale de Ploufénage possède deux bassins de forme rectangulaire : le premier a pour dimensions $50\text{ m} \times 20\text{ m}$ et le deuxième a ces dimensions réduites de moitié.

a. Ci-dessous, représente les deux bassins, à l'échelle.



b. Quel est le périmètre de chaque bassin ? Quel est le rapport entre ces deux périmètres ?

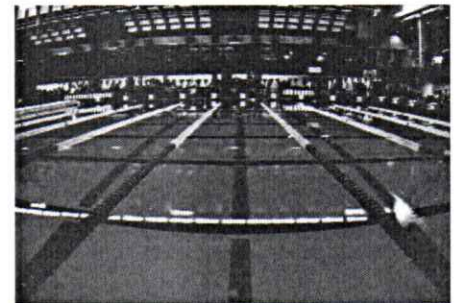
c. Quelle est l'aire de chaque bassin ? Quel est le rapport entre ces deux aires ?

2 La ville voisine a un bassin olympique d'une capacité de 37 500 hL (dimensions : 50 m par 25 m ; profondeur : 3 m).

a. Combien de baignoires de 125 L seraient nécessaires pour remplir ce bassin ?

b. Et combien d'aquariums de 500 L ?

c. Sachant que la capacité d'un bassin olympique est proportionnelle à sa profondeur, quelle est la capacité d'un bassin olympique de profondeur 2 m ?



d. Reprends les questions **a** et **b** pour un bassin olympique profond de 2 m .

3 Les championnats de France minimes filles, en 50 m nage libre, ont eu lieu dans cette piscine olympique durant deux années consécutives. Voici les résultats.

En 2014

Nageuse	Temps	Classement
Alex	27.59 s	
Joana	27.30 s	
Maëlle	27.12 s	
Mathilde	27.24 s	
Nolwenn	27.53 s	
Pauline	27.37 s	
Solweig	27.50 s	
Zoé	27.45 s	

En 2013

Nageuse	Temps	Classement
Claire	27.51 s	
Emma	26.88 s	
Julia	26.95 s	
Julie	27.58 s	
Manon	27.08 s	
Meredith	27.41 s	
Morgane	27.73 s	
Sandrine	28.01 s	

a. Pour chaque compétition, indique le classement des nageuses dans la dernière colonne.

b. Donne le classement global de ces 16 nageuses sur les deux ans.