

1 Arrondis à l'unité la plus proche et calcule l'ordre de grandeur.

$$7,3 + 4,7 \rightarrow \underline{\hspace{2cm}}$$

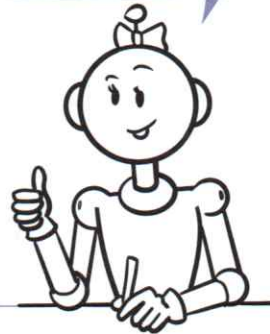
$$15,7 + 4,8 \rightarrow \underline{\hspace{2cm}}$$

$$3,8 + 0,6 \rightarrow \underline{\hspace{2cm}}$$

$$10,7 + 0,2 \rightarrow \underline{\hspace{2cm}}$$

$$9,8 + 6,2 \rightarrow \underline{\hspace{2cm}}$$

$$5,7 + 3,9 \rightarrow 6 + 4 = 10$$



2 Trouve les compléments.

Exemple :  $3,5 + 6,5 = 10$



$$0,2 + \underline{\hspace{1cm}} = 1$$

$$\underline{\hspace{1cm}} + 0,5 = 1$$

$$0,9 + \underline{\hspace{1cm}} = 1$$

$$0,4 + \underline{\hspace{1cm}} = 1$$

$$0,7 + \underline{\hspace{1cm}} = 1$$

$$5,5 + \underline{\hspace{1cm}} = 10$$

$$\underline{\hspace{1cm}} + 7,4 = 10$$

$$2,7 + \underline{\hspace{1cm}} = 10$$

$$8,9 + \underline{\hspace{1cm}} = 10$$

$$\underline{\hspace{1cm}} + 0,1 = 10$$

3 Complète les suites.

3,4	3,6	3,8						
-----	-----	-----	--	--	--	--	--	--

	6,3	6,6	6,9					
--	-----	-----	-----	--	--	--	--	--

		4,2	4,7	5,7				
--	--	-----	-----	-----	--	--	--	--