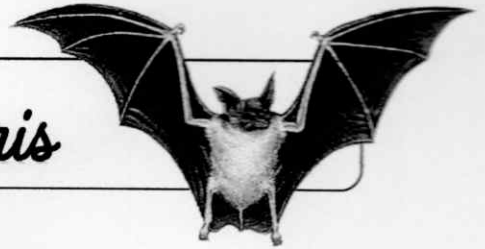




La chauve-souris



1. Pour chaque phrase, entoure VRAI ou FAUX. Si c'est faux, corrige sur les pointillés :

* Les chauves-souris chassent grâce à leur flair. VRAI FAUX

.....

* En hiver, les chauves-souris hibernent. VRAI FAUX

.....

* Les femelles donnent naissance à leur bébé en automne. VRAI FAUX

.....

* Les chauves-souris vivent presque toutes le jour. VRAI FAUX

.....

2. Coche la ou les bonne(s) réponse(s) :

Où ne trouve-t-on pas de chauves-souris ?

- en Europe
- en Afrique
- au Pôle nord

Que mange la chauve-souris ?

- des insectes
- des poissons
- des fruits

Où peut se reposer la chauve-souris le jour ?

- dans des ruches
- dans des grottes
- dans des arbres

Combien y a-t-il de bébés par portée ?

- 3
- 2
- 1

3. Trouve et écris les mots qui correspondent aux définitions en t'aidant du texte :

contraire de solide :

qui est loin :

Ton score :

.../10