

CHIENS DE CHASSE

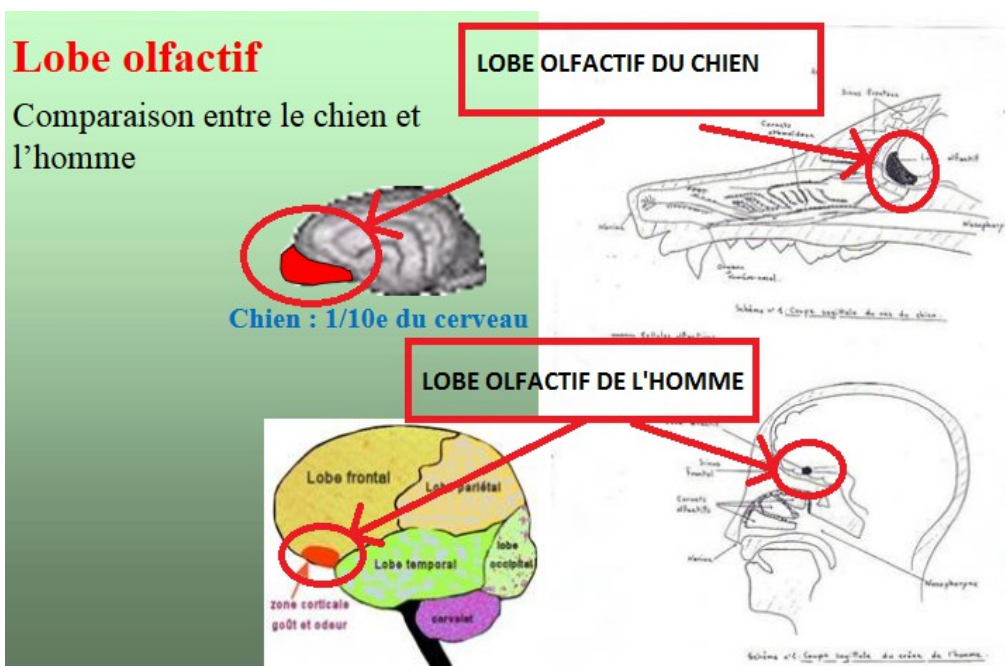
INTRODUCTION

J'ai choisi de faire mon exposé sur les chiens de chasse et plus particulièrement le griffon korthals car c'est la race de mon chien Lewis.



PARTICULARITES DES CHIENS DE CHASSE

L'odorat est très important pour un chien de chasse et il est très développé car il doit pouvoir sentir le gibier, la zone olfactive (la zone olfactive permet au sens de l'odorat de fonctionner) de leur cerveau est quatre fois plus grande que chez l'homme, même si le cerveau de l'homme est bien plus gros.



La longueur du nez chez les chiens est très importante car les chiens de chasse doivent avoir une longueur de nez ni trop longue, ni trop courte. Les races avec les nez très longs comme le Lévrier et les nez très courts comme le Bouledogue ne sont pas du tout faites pour la chasse car ils ont moins d'odorat, mais ces chiens possèdent quand même un odorat immense comparé au nôtre (environ dix mille (10 000) fois plus élevé que nous).



Un chien de chasse doit aussi posséder des aptitudes pour la chasse telles que la résistance car il doit s'adapter ou supporter toutes les conditions climatiques (le froid, la chaleur, la pluie), l'endurance (c'est-à-dire sportif), avoir un pelage épais lui permettant de pouvoir rentrer dans les buissons et broussailles sans se faire mal et surtout du courage car il ne doit pas avoir peur du gibier et du bruit du fusil.



Sur cette image on voit un chien courant faire face à trois gros sangliers
On comprend donc pourquoi un chien de chasse doit être courageux.

Il existe plusieurs types de chiens de chasse les plus connus sont les chiens courants comme le beagle et les chiens d'arrêt comme mon chien Lewis.

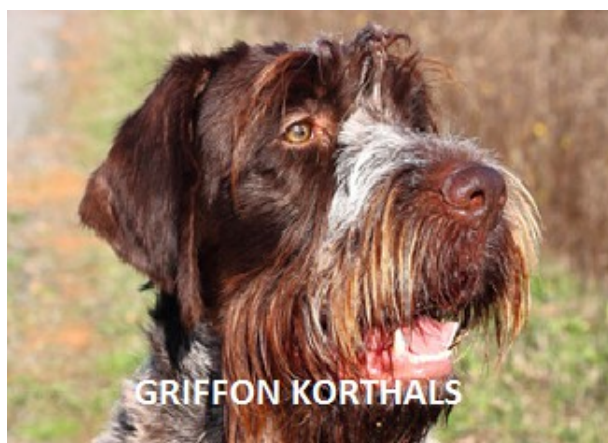
- LES CHIENS COURANTS



Un chien courant est un chien de chasse dont le but est de trouver la voie (la voie est le lieu où est passé le gibier) grâce à un odorat très fin et de le poursuivre tout en aboyant pour indiquer au chasseur qu'il est sur une piste, pour cela il n'est pas obligé de voir le gibier il lui court après simplement à l'odeur même si le gibier a une demi-heure d'avance.

Ce type de chien chasse le gibier à poils (lapin, lièvre, renard, chevreuil, sanglier).

- LES CHIENS D'ARRET



Les chiens d'arrêt comme Lewis permettent de chasser de préférence le gibier à plume c'est-à-dire la caille, la perdrix, le faisan, la bécasse et le canard.



Le chien d'arrêt se sert lui aussi de son odorat très développé mais sa façon de chasser est très différente de celle du chien courant. Il court en silence et n'aboie pas. On dit qu'il quête. Dès qu'il a senti un gibier, il le cherche et se bloque comme une statue dans sa direction pour indiquer au chasseur où il se trouve, On dit qu'il est à l'arrêt.



Dès que son maître lui donne l'ordre, le chien avance doucement, l'oiseau s'envole et le chasseur peut tirer.



FAMILLE

Le griffon korthals, comme tous les chiens, est un mammifère carnivore de la famille des canidés.

DESCRIPTION

Le griffon Korthals est un chien de taille moyenne, environ 60 cm dont le corps ressemble à un rectangle. La queue est à l'horizontal, elle est coupée de moitié à la naissance. La tête n'est pas trop large avec un museau carré.



Le griffon korthals a d'épais sourcils qui forment un écran protecteur pour les yeux, une grosse moustache et une barbe qui s'étale sur les joues et les babines. Les yeux sont de couleur jaune foncé et de forme ronde et les oreilles sont de taille moyenne et tombent.



Le poil est dur et raide, ni bouclé, ni laineux avec un sous-poil duveteux. La robe (la robe c'est le poil qui recouvre le corps du chien) est gris acier avec des taches marron.

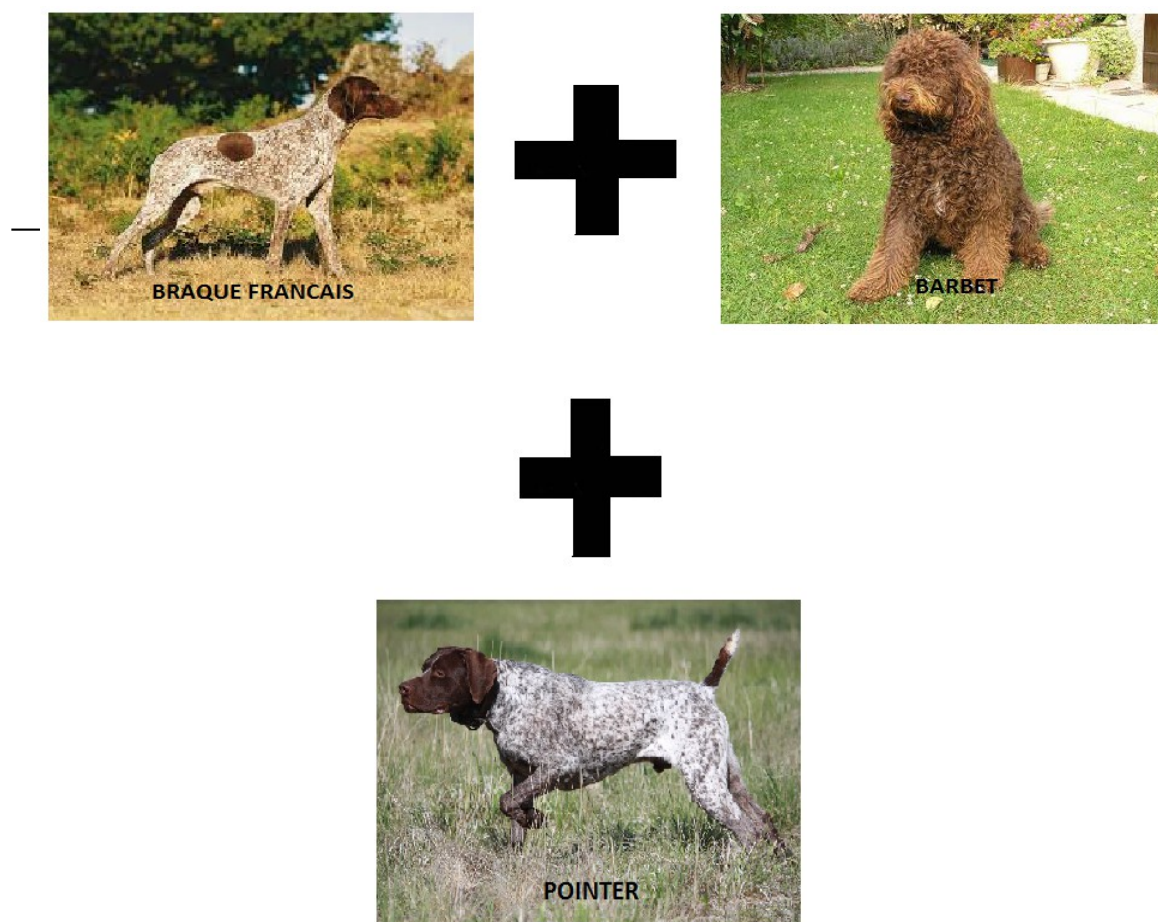
La fourrure du griffon Korthals est imperméable et offre une protection efficace contre le froid, le chaud et l'eau, ainsi que pour les broussailles. Mais elle nécessite un brossage hebdomadaire. Les oreilles doivent être vérifiées régulièrement.

Le griffon Korthals est un chien au caractère doux et joueur qui est aussi à l'aise à la chasse, qu'à la maison où il se révèle le meilleur des compagnons pour toute la famille. Il est actif et sportif, il a besoin d'exercice quotidien et d'au moins deux grandes sorties par semaine.

Il peut vivre en moyenne 12 ans.

ORIGINE

Le griffon d'arrêt à poils durs Korthals ou plus simplement griffon Korthals ou Korthals est une race de chien originaire de France. C'est un chien d'arrêt continental né vers les années 1860 dont le nom est dû à un néerlandais, Eduard Karel Korthals, qui croisa un braque français, un barbet et un pointer. La première présentation a eu lieu en 1870, le standard (race devenue officielle) a été établi en 1886. Il est devenu français en 1919, appartenant au 7^e groupe des races de chien (le groupe 7 est le groupe des chiens d'arrêt).





ALIMENTATION

Bien nourrir son chien permet de lui assurer une bonne croissance surtout quand il est jeune (de 0 à 6 mois) ainsi qu'une plus longue vie.

Un chien préfère les produits d'origines animales (viande), mais comme pour les enfants mieux vaut lui donner de bonnes habitudes alimentaires, et donc varier son alimentation. Il préfère en général le bœuf et la volaille, mais il apprécie également les légumes verts, le riz et les pâtes ; en revanche le sucre est à éviter.

REPRODUCTION

La femelle peut faire deux portées (la portée est la grossesse chez le chien) par an. La gestation (c'est le temps de la grossesse) peut durer 63 jours, et il peut y avoir une dizaine de chiots.

Les chiens sont vivipares c'est-à-dire que l'embryon (l'embryon c'est le futur chiot) se développe à l'intérieur de sa mère.

PARASITES et PREDATEURS

Seuls les gros félins et les hommes (dans certains pays) peuvent être des prédateurs pour les chiens, sinon ils n'en ont pas.

CONCLUSION

Lewis est arrivé dans la famille en juin et depuis je joue avec lui tous les jours. C'est un animal très affectueux.

J'aimerais partir avec lui à la chasse, mais il faut se lever tôt le matin et marcher beaucoup alors je le laisse y aller avec mon père.

J'essaie de le dresser pour le saut d'obstacles mais ce n'est pas facile.

QUESTIONS

1 – La zone olfactive du chien est plus élevée ou moins que l'homme ?

La zone olfactive du chien est plus élevée (4fois)

2 – Quelles sont les qualités des chiens de chasse ?

La longueur du nez, la résistance, endurant, le courage et le pelage épais.

3 – Dans la catégorie des chiens de chasse il existe 2 types, lesquels ?

Le chien courant et le chien d'arrêt

4 – Quel est la différence entre ces 2 types de chiens ?

Le chien courant cherche le gibier et aboie alors que le chien d'arrêt cherche le gibier en silence et ne bouge plus pour montrer la direction.

5 - Le chien ne bouge plus et semble montrer une direction, comment s'appelle cette position ?

On dit que le chien est à l'arrêt.

6 – De quelle race est Lewis ?

C'est un griffon korthal.

7 – De quelle famille fait partie le chien ?

Il fait partie de la famille des canidés.

8 – Quelle est la particularité physique du griffon korthal ?

La particularité physique c'est qu'il a d'épais sourcil, une grosse moustache et une barbe.

9 – Combien de temps peut vivre un griffon korthal ?

Il peut vivre environ 12 ans.

10 – Pour créer la race griffon korthal, il a fallu croiser 3 races, lesquelles ?

Le braque français, le barbet et le pointer.