

LES LAPINS

INTRODUCTION

J'ai choisi de parler des lapins parce que j'aime ces animaux et que j'avais un lapin nain qui s'appelait Benny, et que bientôt nous allons avoir des lapins papillons. Ce sont des animaux gentils et qui se laissent caresser ; j'aime leur donner à manger et boire.

FAMILLE

Les lagomorphes sont divisés en 2 catégories :

- Première catégorie : les Ochotonidés (pikas ou lièvres siffleurs)



Un pika

- Deuxième catégorie : les Léporidés dont les lapins et les lièvres font partie.

Mais ils ne font pas partie de la famille des rongeurs comme beaucoup de personnes le pensent. La différence entre les lapins et les rongeurs se trouve au niveau des incisives . Les lapins ont 2 paires d'incisives (les incisives sont les dents de devant aplaties qui servent à couper) alors que les rongeurs ont une seule paire d'incisive.

ORIGINE

L'histoire des lapins commence avec les Phéniciens (les phéniciens est le peuple antique originaire des cités de Phénicie, région qui correspond au Liban actuel) qui l'ont découvert en Espagne en 1100 avant Jésus Christ et qui l'ont introduit dans d'autres pays où il était élevé pour les manger.

Ils ont été ensuite élevés par les romains. Les lapins s'échappaient et se sont rapidement reproduits et ont formé de nombreuses colonies sauvages qui se sont diffusées dans toute l'Europe.

Et à la fin du Moyen-Âge, les marins ont abandonné ces animaux dans des îles qui se trouvaient sur les routes des navires pour pouvoir manger durant leur voyage de retour.

Au début du seizième (XVIe) siècle, des moines ont commencé à choisir les lapins aussi bien pour leur docilité, (docilité c'est la capacité à s'adapter à la vie en captivité), que pour leur couleur, leur taille, leur type de poil ou pour d'autres caractéristiques, donnant ainsi naissance aux premières races.

Au cours des siècles suivants, cette sélection a entraîné la création des soixante races et plus qui existent aujourd'hui.



Le lapin de garenne était la première race

DESCRIPTION

On peut reconnaître le lapin à ses longues oreilles et à sa petite queue touffue. Il a de grandes oreilles très sensibles : si on le prend par les oreilles, le lapin peut se défendre avec ses griffes puissantes.

Il peut toucher grâce à ses nombreux poils longs, épais et semi-rigides appelés vibrisses qui se trouvent sur la tête, et surtout la lèvre du haut et sur les joues, mais aussi au-dessus des yeux.

Pour le goût il peut reconnaître quatre saveurs : le salé, le sucré, l'acide et l'amer. Il préfère la nourriture un peu sucrée et un peu amer.

Le lapin entend beaucoup mieux que nous les hommes, mais il n'entend pas les sons très graves.

Il est très doux et affectueux, très facile à domestiquer et à apprivoiser.

Son champ de vision est de 360° (degrés), ce qui lui permet de voir beaucoup de choses en même temps.

Le lapin peut vivre une dizaine d'années.

Les lapins se déplacent par petit bonds, mais quand ils sont en danger, ils peuvent courir à 38 km/h en faisant de grands bonds

REPRODUCTION

Les lapins se reproduisent beaucoup, une femelle peut faire jusqu'à 50 petits par an. Le lapin est vivipare (vivipare veut dire que les bébés sont dans le ventre de la maman). La gestation (gestation veut dire grossesse) dure entre 31 et 32 jours. Les bébés naissent sans poils, les yeux et les oreilles fermés et ils pèsent entre 30 et 80 grammes. Chez les races naines, il peut y avoir 4 à 5 bébés et chez les races moyennes 8 à 12 bébés par naissances.



à la naissance



à une semaine

ALIMENTATION

Le lapin est herbivore, il mange de l'herbe tendre, des fleurs de trèfle, de la luzerne ... Il aime aussi les graminées cultivées comme le blé, l'orge et l'avoine.



Fleur de trèfle



Luzerne



Blé



Orge



Avoine

Quand la nourriture manque, le lapin se contente d'écorce et de mousse. Les dents des lapins poussent pendant toute leur vie. Pour les user, ils doivent ronger sans arrêt. Pour les lapins domestiques, il existe des granulés spéciaux que l'on achète dans les magasins.

HABITATION

Il y a 2 types d'habitation, le terrier pour les lapins sauvages et le clapier pour les lapins domestiques.



Un terrier



Un clapier

Pour le terrier, les lapins creusent des couloirs dans le sol en contournant les pierres et les racines. Plusieurs lapins utilisent le même terrier. Ils l'agrandissent au fur et à mesure.

Les lapins creusent leurs terriers dans la terre molle. L'ouverture du terrier est souvent étroite (environ 12 cm de diamètre), ils s'y reposent à l'abri des ennemis, de la pluie, du froid et de la chaleur.

Pour le clapier, c'est une fabrication de l'homme pour protéger les lapins, tout comme le terrier, des ennemis, de la pluie, du froid et de la chaleur. Il est habituellement composé de plusieurs cages (un lapin par cage) avec une porte grillagée pour donner à manger et à boire ou nettoyer la cage.

ENNEMIS OU PREDATEURS

Les ennemis des lapins sont les serpents et les petits carnivores comme les Mustélidés (furets), les chats. Ils ne résistent pas aux hivers trop froids ou au contraire sans neige suffisante pour s'enterrer, ainsi qu'aux nombreuses maladies. Les lapins sont également chassés par l'homme ou écrasés le long des routes.



Un furet

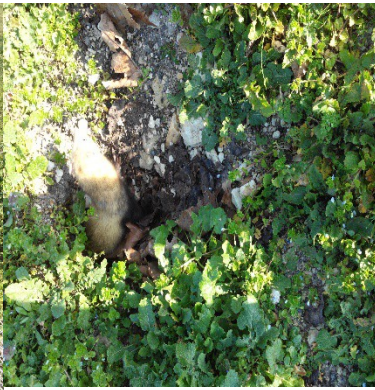
CHASSE AU FURET

Au travail de mes parents, il y a énormément de lapins, ce qui peut être dangereux pour les avions au décollage ou à l'atterrissage. Donc il y a souvent des chasses au furet. Des cages sont installées à l'entrée d'un terrier et le furet rentre par une autre entrée et chasse le lapin dans les galeries jusqu'à la cage.

Les lapins sont relâchés très loin.



Installation des cages



Le furet rentre dans le terrier



Le lapin est dans la cage

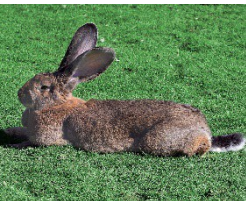
QUELQUES RACES DE LAPIN



Le lapin nain est facile à identifier : il a une tête étroite, une petite taille, le poil souvent court et des oreilles assez petites.



Le géant papillon est un lapin élevé pour sa chair. On le nomme papillon parce que son corps est blanc avec des taches noires, avec une tache en forme de papillon sur le nez.



Le géant des Flandres est un lapin élevé pour sa chair, tout comme le géant papillon.



Le mini bélier n'est pas un nain. Plusieurs expositions de cette race sont organisées. Il a les oreilles tombantes.



L'himalayen est blanc, avec des extrémités foncées.



L'angora est une race difficile à élever, au poil extrêmement long, qui demande beaucoup d'entretien.



Le rex est la race qui a le poil le plus court. Sa fourrure est très douce.



Le tête de lion a le poil long autour de la tête, formant une crinière rappelant celle d'un lion !



Le bélier-français a les oreilles tournées vers le bas, tout comme le minibélier, plus petit.



Le Nouvelle-Zélande peut-être de plusieurs couleurs : blanc, noir et roux comme sur la photo et bleu, une variété venue d'Angleterre.



Le trantha est toujours roux. Cette race a été créée en 2007. Il est le descendant du Nouvelle-Zélande.



Le lapin chinchilla est gris pâle, rappelant la couleur du chinchilla.



Le californien ressemble à l'Himalayen, mais il est plus gros et élevé pour sa chair.

ARRIVEE DES LAPINS A LA MAISON

Pendant que je faisais mon exposé, mes parents ont acheté 2 lapins papillons. Nous les avons laissés à mon arrière-grand-père pour qu'il fasse de l'élevage, et quand ils feront des lapereaux, nous en prendrons un chez nous. J'ai appelé le lapin « Picsou » et ma sœur a appelé la lapine « Lili ».

Sur les photos Picsou a 3 mois et Lili 4 mois.



QUESTIONS/REPONSES

- De quelle famille fait partie le lapin ?

Il fait partie de la famille des lagomorphes, catégorie léporidés.

- Comment peut-on différencier un lapin d'un rongeur ?

Les lapins ont 2 paires d'incisives alors que le rongeur n'a qu'une paire.

- Dans quel pays a-t-on découvert les lapins ?

En Espagne.

- En quelle année ?

En 1100 avant Jésus-Christ.

- A l'origine, pourquoi élevait-on les lapins ?

Pour les manger.

- Quelle a été la première race ?

Le lapin de garenne.

- Grâce à quoi peut-il avoir le sens du toucher ?

Grâce à ses poils.

- De quelle manière la lapine porte ses bébés ?

Vivipare, les bébés sont dans le ventre de la maman.

- Quel est le type d'alimentation du lapin ?

Il est herbivore.

- Quels sont les prédateurs du lapin ?

Le furet, le serpent, le chat, l'homme.